

NEVELIA®

BI-LAYER MATRIX

Matriz Composta para a
Regeneração Dérmica

Eficiência, qualidade e praticidade
para a regeneração dérmica.



COMPOSTA POR UMA CAMADA DE SILICONE REFORÇADA

EFICIÊNCIA COMPROVADA POR CIRURGIÕES E PACIENTES

PRONTA PARA USO

NÃO POSSUI GAG (GLICOSAMINOGLICANO)

CAMADA DE COLÁGENO NATIVO E ESTRUTURAS DE CÉLULAS ABERTAS

INDICADA PARA INDIVÍDUOS COM PERDA DE PELE, ESPECIALMENTE CASOS DE QUEIMADURAS DE 2º GRAU PROFUNDOS E 3º GRAU, CIRURGIA PLÁSTICA REPARADORA, TRAUMATOLOGIA, CIRURGIA VASCULAR E ONCOLOGIA.

TECNOLOGIA DE PONTA, DIRETO AO PONTO

NEVELIA® É COMPOSTA POR UMA CAMADA DE COLÁGENO E UMA CAMADA DE SILICONE REFORÇADA

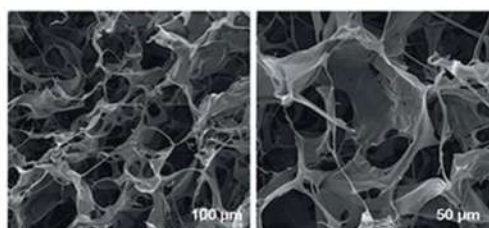
A matriz de dupla camada Nevelia® é um produto médico estéril, que consiste em uma camada de colágeno para promover a regeneração dérmica, e uma camada de silicone reforçada que atua como uma pseudo-epiderme.

O colágeno é de origem bovina tipo I, purificado e estabilizado, fornecido como uma matriz porosa tridimensional, que permite a migração celular e o crescimento de uma nova derme. A camada de silicone consiste em elastômero de silicone de grau médico reforçado com um material de poliéster – tecnologia patenteada por Symatase¹ – que protege de infecções bacterianas e outros danos.

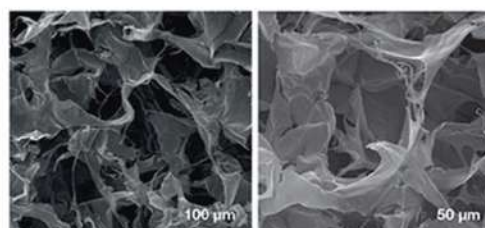


COM COLÁGENO NATIVO E ESTRUTURAS DE CÉLULAS ABERTAS

O procedimento de extração da SYMATESE mantém a estrutura natural do colágeno até o produto final. Nosso colágeno é fibroso como na derme, conseqüentemente, as interações entre as células e o colágeno são preservadas.



NEVELIA®



OUTRA MATRIZ DE DUPLA CAMADA

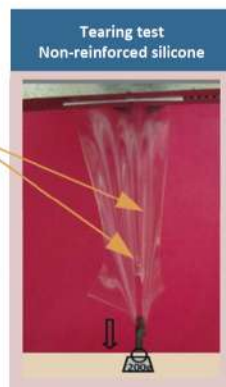
¹ Patente EP ° 2083751 - Dispositivo para regenerar a pele humana e método de fabricação do referido dispositivo.

MATRIZ PRONTA PARA USO

A matriz de dupla camada Nevelia® vem hidratada em solução salina fisiológica e pronta para uso, não havendo necessidade de manipulação adicional antes da implantação do produto, o que faz com que o procedimento seja muito mais rápido e seguro, evitando riscos de infecção.

SILICONE REFORÇADO

Silicone da outra matriz de dupla camada: não possui reforço, causando aumento de 10 vezes do furo inicial com ruptura, caso seja aplicado um peso maior (peso de 200g).



Silicone de Nevelia® : reforçado com poliéster, não causa aumento do furo inicial de 2mm com um peso de 500g.

EFICIÊNCIA COMPROVADA¹

• Avaliação geral do cirurgião e do paciente sobre o resultado **FUNCIONAL** em 18 meses.

Os resultados satisfatórios e muito satisfatórios representam:

• Avaliação geral do cirurgião resultado **ESTÉTICO** em 18 meses.

Os resultados satisfatórios e muito satisfatórios representam:



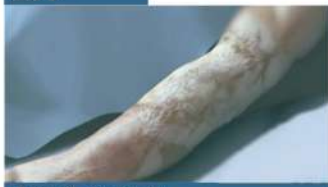
A matriz de dupla camada Nevelia® possui a certificação CE notificada pelo órgão LNE / G-MED n°0459 e é um produto médico classe III. Fabricado por SYMATESE – Chaponost – France.



¹ Clinicamente comprovada em 35 pacientes - Bi_Centro de Estudos na França, em uma matriz composta de regeneração dérmica equivalente produzida na SYMATESE.

ETAPAS DA APLICAÇÃO

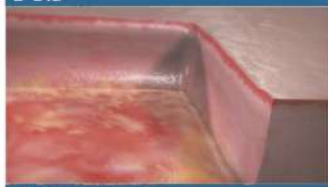
Dia 0



Retração Cicatricial

A cirurgia pode ser programada assim que o paciente estiver estabilizado.

1ºDia



Remoção da Lesão

O tecido desvitalizado em volta da área a ser tratada deve ser removido.



Aplicação da matriz composta Nevelia®

A matriz composta Nevelia® deve ser recortada e encaixada em contato direto com o leito da lesão.

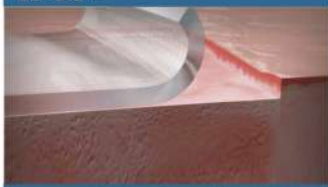
1ºDia ao 21º



Formação da nova derme

A matriz de colágeno é rapidamente colonizada pelas células do paciente e gradualmente é substituída por uma nova derme autóloga.

21º Dia +



Remoção da camada de silicone

Quando a nova derme se forma, a camada de silicone pode ser removida. A nova derme tem uma cor distinta - amarelo/alaranjado ou amarelo claro - e pode apresentar áreas avermelhadas, sinal de uma boa revascularização (amarelo-apessegada).



Coleta do enxerto

Um enxerto de pele de fina espessura deve ser, se possível, removido de uma área com coloração similar à da área a ser reconstruída. Este tecido deve ser removido, preferencialmente, com um dermatômetro e pode ser fixado em malha, se preciso.



Enxerto de pele de fina espessura

O enxerto é colocado na nova derme e fixado com grampos ou fio de sutura.

45º Dia +



Pele regenerada

Epidermização. Lesão cicatrizada por completo.

COMPARATIVO DE TAMANHOS NEVELIA® vs OUTRA MATRIZ DE DUPLA CAMADA

MATRIZ DE REGENERAÇÃO DÉRMICA	TAMANHO 1	TAMANHO 2	TAMANHO 3	TAMANHO 4
Nevelia®	5X5 cm (25 cm ²)	10X15 cm (150 cm ²)	10X30 cm (300 cm ²)	20X30 cm (600 cm ²)
Outra matriz de dupla camada	5X5 cm (25 cm ²)	10X12,5 cm (125 cm ²)	10X25 cm (250 cm ²)	20X25 cm (500 cm ²)
cm² de Nevelia® a mais em relação à outra matriz de dupla camada	0	25 cm ²	50 cm ²	100 cm ²

Para maiores informações e solicitação do produto:

Tel.: (11) 2666-4731

vendas@symateselatam.com.br • www.symateselatam.com.br

